

# 内臓脂肪測定してみませんか？

## メタボリックシンドロームとは？

メタボリックとは「代謝」という意味です。食生活や運動不足などにより腸の周りなど、お腹の中に脂肪が蓄積する状態で、内臓脂肪症候群とも呼ばれます。お腹がぽっこりとなる内臓脂肪型肥満に加え、高脂血症、高血圧、高血糖などの危険因子を併せ持つ状態をいいます。お腹周りが気になる方、生活習慣病が気になる方、一度ご自分の内臓脂肪をチェックしてみませんか？

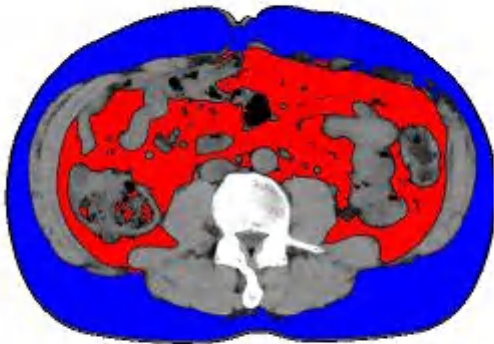
## 内臓脂肪とは？

脂肪には皮下脂肪と内臓脂肪とがあります。お腹の皮膚の下にあってつかむことができるのが皮下脂肪で、内臓脂肪は腸の周りなど、お腹の中に貯まります。内臓脂肪型肥満では動脈硬化が進行し、心筋こうそくや脳卒中などを引き起こしやすいことがわかってきました。ご自分の内臓脂肪をチェックしてみませんか？

## CT 画像による内臓脂肪測定

おへその位置の CT 画像から次の値を測定します。

- ・ 内臓脂肪面積 (Cm<sup>2</sup>)、皮下脂肪面積 (Cm<sup>2</sup>)、全脂肪 面積 (Cm<sup>2</sup>)
- ・ 内臓脂肪/全体脂肪比率、皮下脂肪/全体脂肪比率、内臓脂肪/皮下脂肪比率



内臓脂肪/全体脂肪比=0.41  
皮下脂肪/全体脂肪比=0.59  
内臓脂肪/皮下脂肪比=0.70

全体脂肪面積= 330.5 [cm<sup>2</sup>]  
内臓脂肪面積= 136.4 [cm<sup>2</sup>]  
皮下脂肪面積= 194.2 [cm<sup>2</sup>]  
腹囲(CT) = 95.1 [cm]

CT では、皮下脂肪(青)と、内臓脂肪(赤)を色分けして表示することができます。

検査は洋服を着たまま 5 分ほどで終わります。

# 内臓脂肪測定

検査料金 2000円(税込み)初回時のみプラス500円

申込み方法 予約制 当院受付窓口、または電話にて

検査時間 AM9:00~PM12:00 PM2:00~PM5:00 検査時間は5分程度

検査結果 当日お渡しできます。

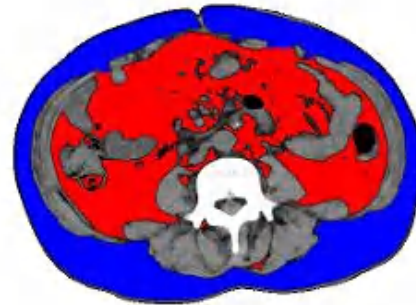
## 検査例



内臓脂肪/全体脂肪比=0.26  
皮下脂肪/全体脂肪比=0.74  
内臓脂肪/皮下脂肪比=0.35

全体脂肪面積= 689.1[cm<sup>2</sup>]  
内臓脂肪面積= 179.3[cm<sup>2</sup>]  
皮下脂肪面積= 509.8[cm<sup>2</sup>]  
腹圍(CT) = 126.0[cm]

皮下脂肪型肥満例



内臓脂肪/全体脂肪比=0.51  
皮下脂肪/全体脂肪比=0.49  
内臓脂肪/皮下脂肪比=1.06

全体脂肪面積= 371.6[cm<sup>2</sup>]  
内臓脂肪面積= 191.0[cm<sup>2</sup>]  
皮下脂肪面積= 180.6[cm<sup>2</sup>]  
腹圍(CT) = 95.5[cm]

内臓脂肪型肥満例

\* 青色が皮下脂肪、赤色が内臓脂肪で表示してあります  
内臓脂肪面積が男女とも100cm<sup>2</sup>以上で内臓脂肪型肥満の疑いになります。

(注)測定はCT装置でおこなうためX線による被曝がございます。

医療法人社団 田島厚生会

神谷病院

〒115-0043 北区神谷1-27-14  
TEL03-3914-5535